

*Pourquoi et comment faire appel aux
« amateurs » pour documenter un fonds de
photographies anciennes.*



LA BIBLIOTHEQUE DE CHERBOURG ET SES FONDS PATRIMONIAUX

- 1832 : création de la Bibliothèque de Cherbourg
Et de nombreux dons au XIXe et début XXe
- Importance des fonds patrimoniaux qui sont très divers :
- *Livres (c.60 000),*
- *périodiques (n.c. : certains sont amalgamés aux livres, d'autres, non)*
- *manuscrits (c.700),*
- *partitions anciennes (c. 2 000)*
- *iconographie (c. 10 000),*
- *collections diverses (p. ex. : 5 000 monnaies), objets, etc.*



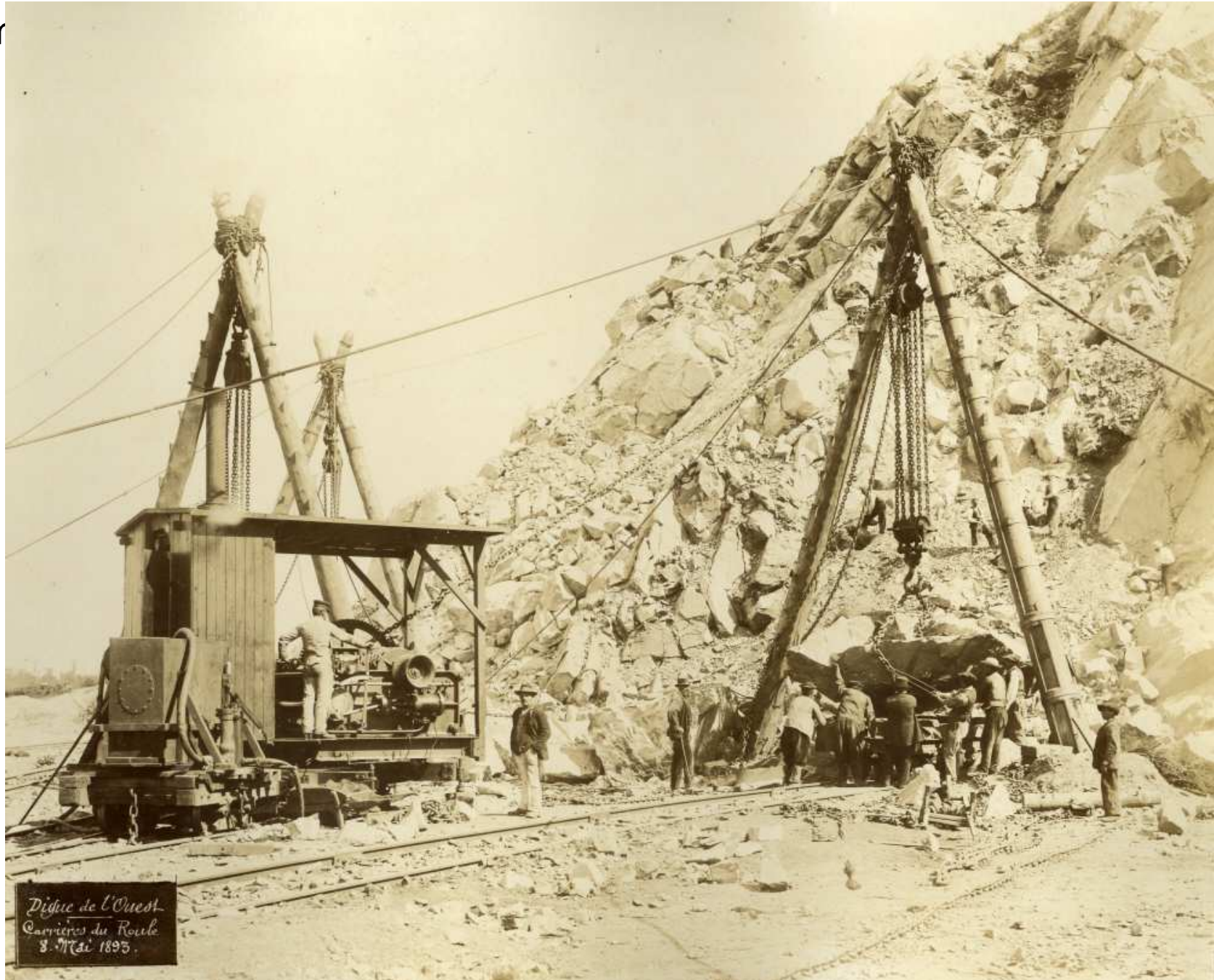
CORIALLO

<https://phototheque.cherbourg-octeville.fr/>

- Parmi les documents patrimoniaux, les fonds iconographiques sont :
 - 1) très sollicités
 - 2) peu maniable pour certains ou fragiles
- Mise en place d'un projet de numérisation et d'un outil de visualisation/valorisation = CORIALLO, l'iconothèque patrimoniale de la ville de Cherbourg-Octeville (2007 avec le soutien de la Drac). En ligne depuis 2009.
- Outil de substitution pour la consultation et la recherche. Ce même outil doit permettre de mieux connaître et documenter les fonds.
- Les problèmes techniques réglés (logiciel orphea, champs iptc, format xml...) les principales difficultés rencontrées dans ces fonds sont inhérentes aux documents eux-mêmes : identification, localisation exacte, datation, données techniques, etc...

Documents identifiable :

- Inform



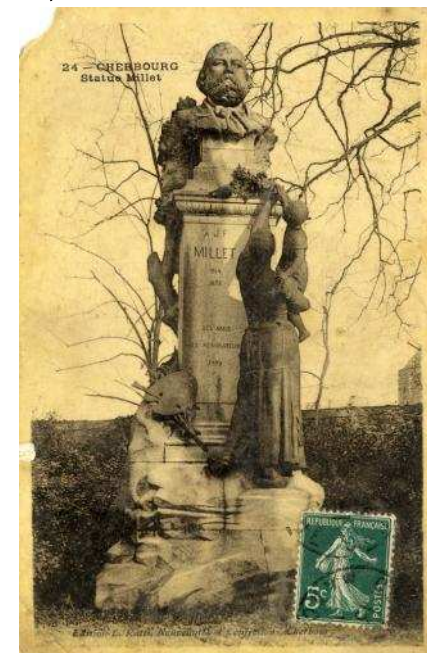
- appartenant à un corpus, informations par d'autres documents (ex: cartes postales pour les localisations)....



Le casino



Statue J-F Millet,
jardin public





Photographies isolées et/ou sans informations




Masques de danse du Museum Liais



Rue du faubourg

Des partenariats...

- Documenter une image demande du temps et des qualifications
- Parti pris de faire connaître et de partager à la connaissance de tous les fonds et donc de mettre en ligne ceux qui sont numérisés.
- Retour de la part des usagers de la bibliothèque, des chercheurs qui ont permis de compléter voir de corriger les données.
 Meilleure valorisation des fonds.
- Développer les collaborations pour une diffusion plus large :
 - Auprès des institutions : CUC, SRI
 - Photos Normandie en avril 2011
 - Wikimanche janvier 2012 (urbanisme de Cherbourg et environs, personnages célèbres de la région, anonymes...

PhotosNormandie

- Fonds photographique de « l'ancien musée » du Roule
- Nombreuses photographiques venant de la NARA avec des légendes parfois approximatives notamment sur la localisation.
- Une équipe de passionnés avec des méthodes professionnelles
- Une idée commune : Une légende n'est pas figée. Les informations sont perfectibles



l'effacement sur ce tirage, du Major-General Matthew B. Ridgway, commandant de la 82nd AB
<http://www.flickr.com/photos/photosnormandie/5988287627/in/photostream>

